

Sécurité des travailleurs en prévention et réduction des risques durant la pandémie de la COVID-19

RECOMMANDATIONS DU GUIDE PRATIQUE NATIONAL

CE GUIDE PRATIQUE NE PEUT REMPLACER L'EXPÉRIENCE NI LA PRISE DE DÉCISION D'UN PRESTATAIRE DE SOINS DE SANTÉ.

VERSION 1 DU GUIDE PRATIQUE

Dépistage des symptômes

Le dépistage peut aider à réduire le risque de propagation du virus et aider le personnel à réagir rapidement à tout cas suspect.



Les membres du personnel doivent rester à la maison et s'isoler s'ils présentent des symptômes de la COVID-19 ou en cas de résultat positif.



Des panneaux devraient être placés à tous les points d'entrée de chaque établissement, ce qui devrait inciter toute personne à s'identifier auprès d'une personne/un lieu désigné si elle pense avoir des symptômes de la COVID-19.



Demander aux usagers s'ils présentent des symptômes de la COVID-19 en entrant sur le site (n'oubliez pas de garder une distance de 2m).



Demander à tous les clients de porter un masque non médical sur le site.

Si un usager obtient un résultat positif au dépistage des symptômes, l'usager doit :

Porter un masque médical



Laver ou désinfecter ses mains



Patienter dans une zone séparée

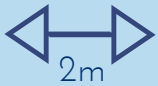


Faire un suivi avec la santé publique



Distanciation physique

Une distance de 2m (6 pi) entre le personnel et les usagers réduit le risque de propagation du virus.



Utiliser des barrières physiques (p. ex. des fenêtres en plexiglas ou des cabines à parois hautes) et s'assurer que des distances de 2 mètres sont facilement visibles pour les usagers (p. ex. à l'aide de ruban adhésif, de cônes, de tables ou de chaises)



Utiliser une table (ou cabine) d'injection sur deux, dans les sites de consommation supervisée.

Hygiène des mains

L'hygiène des mains est d'une importance capitale pour prévenir la propagation de la COVID-19.



Offrir un accès facile à un poste de lavage des mains ou à un désinfectant pour les mains



Se laver fréquemment les mains à l'eau et au savon pendant au moins 20 secondes ou utiliser un désinfectant pour les mains si le savon et l'eau ne sont pas disponibles.



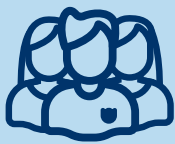
Pratiquer l'hygiène des mains avant et après un contact physique, après un contact avec des fluides corporels ou des surfaces communes et avant et après avoir enfilé et retiré l'équipement de protection individuelle (ÉPI).

Équipement de protection individuelle (ÉPI)

Le port d'un ÉPI approprié permet d'éviter l'exposition directe à différents virus et bactéries, y compris le virus qui cause la COVID-19, en protégeant contre les gouttelettes projetées lors de l'expiration par les personnes infectées.



Usagers: masque non médical en tout temps sur le site.



Dépistage

Masques médicaux ou barrière physique.



Administration

Masques médicaux ou distance de 2m.

Personnel offrant des soins directs



Le personnel doit faire un test d'ajustement pour les masques N-95.

IGMA



Masque N-95, blouse, gants, protection oculaire. Tout autre membre du personnel doit maintenir une distance de 2m.



Autre qu'une IMGA

Masque médical, gants, protection oculaire.

* IMGA : Intervention médicale générant des aérosols

Personnel procédant au nettoyage et à la désinfection



Après une IMGA

Masque médical, gants, blouse, protection oculaire.



De façon générale

Masque médical, gants, blouse.

* IMGA : Intervention médicale générant des aérosols

Réagir à une surdose

Prenez toujours les précautions les plus élevées contre le COVID-19 lorsque vous répondez à un surdosage.

IMGA



Le personnel offrant des soins aux usagers doit porter un masque N-95, une blouse, des lunettes et des gants sans latex.



Tout le personnel non essentiel doit évacuer la pièce.

Autre qu'une IMGA



Le personnel doit porter un masque médical, des gants sans latex et des lunettes.

Nettoyage et désinfection

Le nettoyage fréquent des surfaces souvent touchées (p. ex. les poignées, les poignées de porte, les tables, les boutons d'ascenseur et le matériel électronique) contribue à réduire la transmission de virus entre les personnes.

- Toujours nettoyer et désinfecter les surfaces à l'aide de produits approuvés par Santé Canada.
- Suivre les instructions du fabricant lors du nettoyage et de la désinfection. Laver les articles (surfaces molles (poreuses)) ou essuyer toute saleté visible avec de l'eau et du savon (surfaces dures (non poreuses)).

IMGA : Intervention médicale générant des aérosols

Remarque : l'administration de naloxone par voie nasale n'est pas une IMGA et les preuves suggèrent que les écrans faciaux de RCR n'offrent pas une protection suffisante.